

EE 300

Neu!
Solide Technik –
zum günstigen Preis.

Kondensatpumpe



Anwendung:

Die Eckerle Kondensatpumpe EE 300 ist zur Förderung von Kondensat aus Klimaanlage, Kühltheken, Entfeuchtern und Gas-Brennwertgeräten vorgesehen. Das Gehäuse besteht aus ABS und ist somit gegenüber dem sauren Kondensat aus Brennwertanlagen chemisch beständig. (\geq PH 3)

Merkmale:

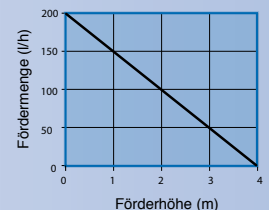
- Geräuscharme Zentrifugalpumpe mit 1,5 m langem Netzkabel
- Integriertes Rückschlagventil verhindert den Rückfluss von Kondensat in den Behälter
- Überlauf-Sicherheitsschalter
- Kompakte Bauweise
- Schalldruck: ca. 27 dB(A)
- Ansprechendes Design

Technische Daten:

- Elektrische Daten: 230V, 50/60Hz, 65VA
- Alarmkontakt: **max. 230V, 3A (NC/NO) Ohmsche Last**
NC = Rot, NO = Schwarz, COM = weiß
- Gewicht: ca. 1600 g
- Tankinhalt: max. 1 l
- Abmessungen: 200 x 105 x 160 (L x B x H)
- Druckschlauch – Ø: 8 x 2 mm

Förderleistung l/h Förderhöhe (m)

200	0
150	1
100	2
50	3
0	4



Anschluss des Alarmkontakts:

- Weißes Kabel = COM
- Rotes Kabel = NC normal geschlossen
- Schwarzes Kabel = NO normal offen



www.eckerle.com
info@eckerle.com

 **eckerle**
Industrie-Elektronik GmbH

EE 300

New!
Solid technique –
at affordable price.

Condensate pump



Usage:

The Eckerle condensate pump EE 300 is designed to automatically remove the liquid from an air-conditioner, evaporator coil and/or gas condensing boiler. This pump is made from a tough ABS plastic body so it will resist corrosion and impact. (condensate water to be \geq PH 3)

Description:

- Silent running centrifugal pump with 1,5 m power cord
- Check valve to prevent back-flow of liquid into the unit
- Overflow safety alarm switch
- Compact size
- Noise level approx. 27 dB(A)
- Attractive design

Technical Data:

- Electrical spec.: 230V, 50/60Hz, 65VA
- Alarm switch: **max. 230V, 3A (NO/NC) Ohmic load**
NC = red, NO = black, COM = white
- Weight: approx. 1600 g
- Tank capacity: max. 1 l
- Dimensions: 200 x 105 x 160 (L x W x H)
- Pressure hose dia.: 8 x 2 mm

flow rate l/h	delivery height (m)
200	0
150	1
100	2
50	3
0	4



Connection of the alarm contact:

- White cord = COM
- Red cord = NC normally closed
- Black cord = NO normally open

